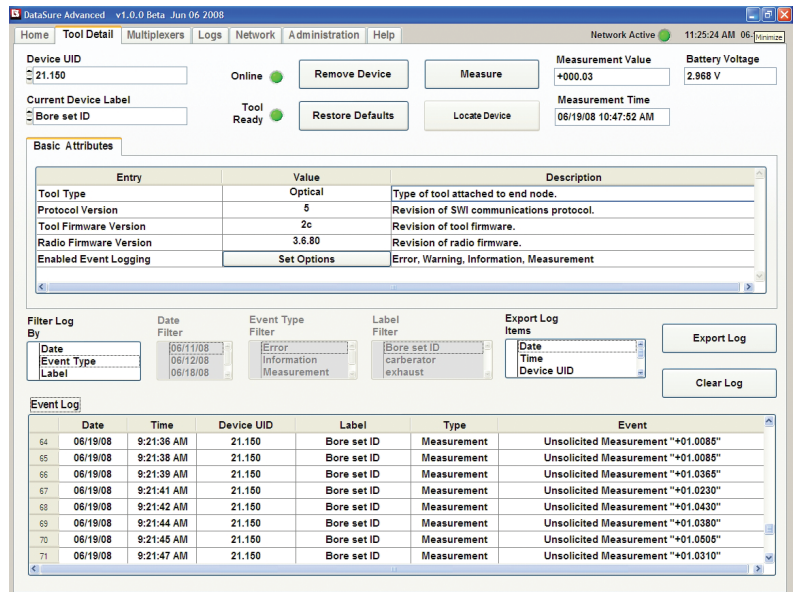


DataSure® 无线数据采集

DATA SURE软件

先进的第二代DataSure无线数据采集管理软件可以连接并管理您的量具、网络、数据以及第三方SPC软件。

- 通过一个电脑屏幕监控管理无线网络、量具、系统状态、发射终端电池电压和量具测量值
- 在屏幕主页上可直接启动测量并查看测量结果
- 测量数据可输出为CSV格式的文件
- 测量数据保存在本机或网络数据库中，并且有可编程设置的定期备份
- 无需额外的软件，即可通过局域网远程配置量具、导出数据和进行监控
- 虚拟多路复用器可将指定量具的数据输出至多种处理软件
- 每个发射器终端均可由用户指定一个说明性的名称
- 可将量具拖放至多路复用器上
- 快速简单的量具标签更改
- 快速的测量响应
- 操作系统要求：Windows® 2000、XP家庭版和专业版（带SP2、SP3）、Vista SP1、Vista SP2、Windows® 7 32位和Windows® 7 64位版本
- 可以通过串口或DDE（动态数据交换）链路将数据直接发送到您的SPC软件



上图：先进的DataSure无线数据采集系统管理软件具有功能强大而且直观的用户界面，且可与流行的SPC软件兼容

