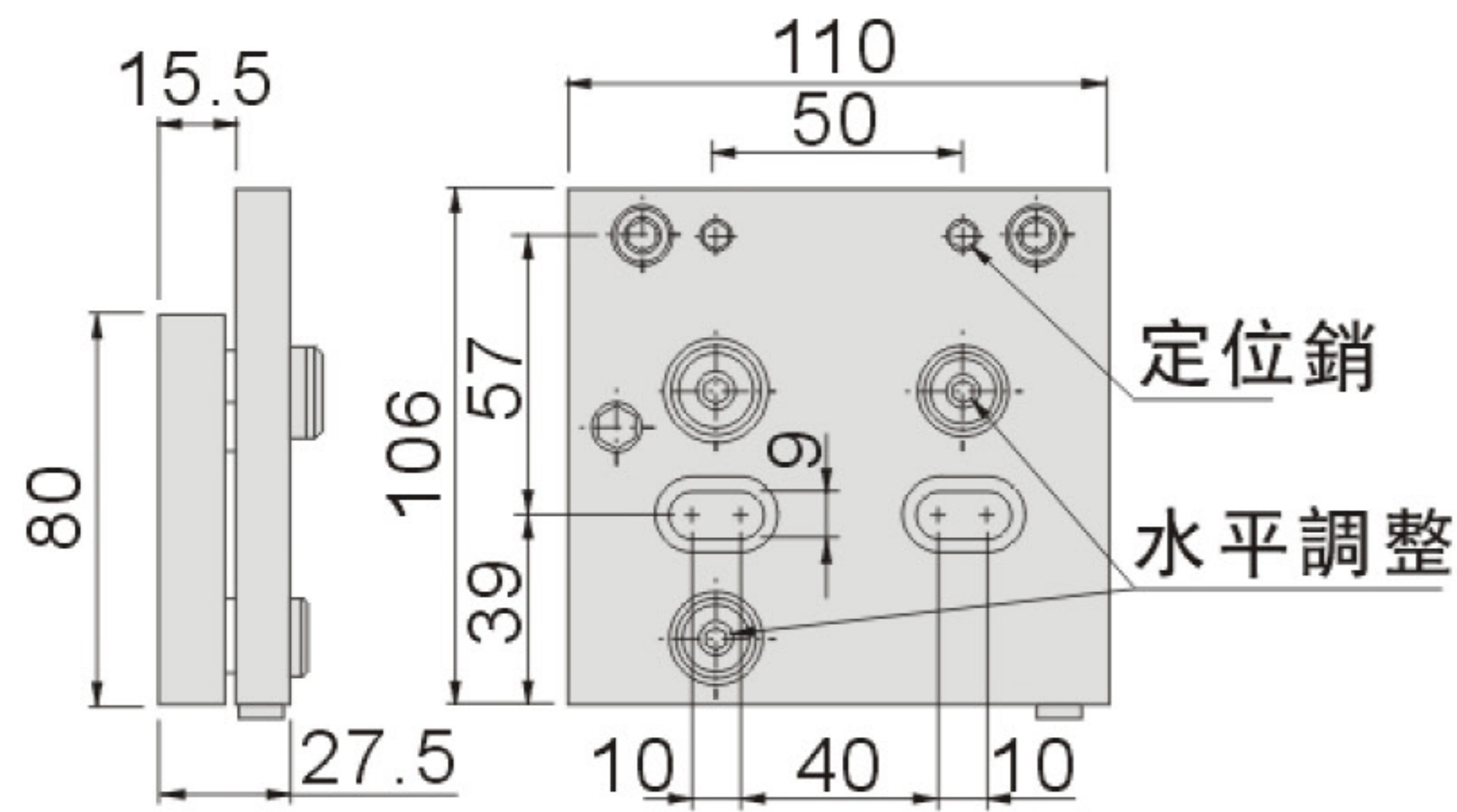


# 綫切割萬力夾具 Wire EDM Extensions Clamp

## 53100 WST001 水平基座 Leveling Base



N.W. 1.8kg



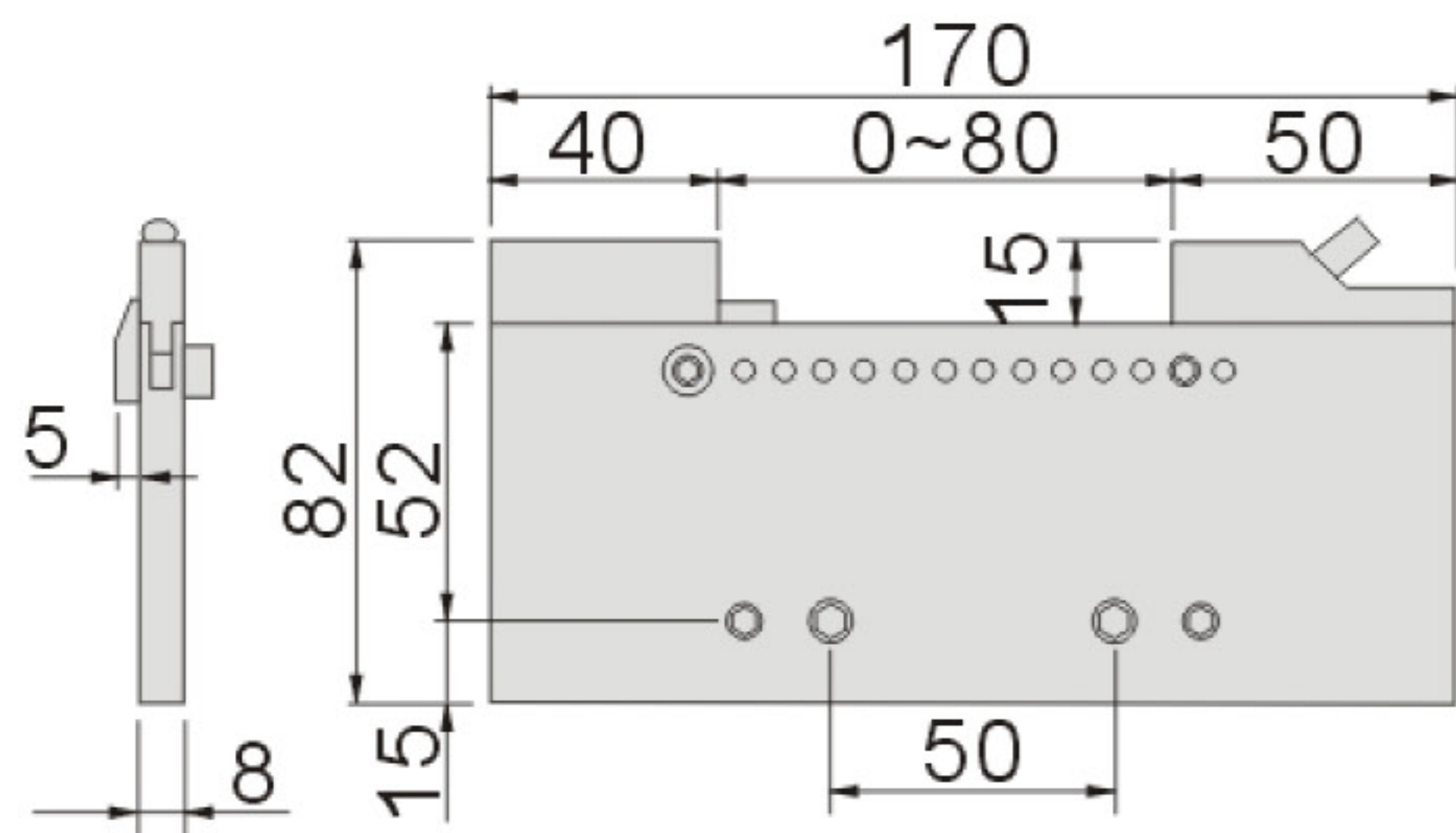
### 特點:

- ▲ 使用高級不銹鋼材料(ASSAB-STAVAX),真空熱處理至HRC45°-55°,再進行超深冷處理,然後進行研磨加工及應力消除,因此本體不易變形。
- ▲ 水平基座是配屬於綫切割機床使用。依據您要加工的形狀,可裝上精密萬力、V型塊或平行墊塊等。
- ▲ 水平基座設置定位銷,易於安裝精密萬力、V型塊或平行墊塊,方便替換不同的型號。
- ▲ 水平基座易於調整水平,是加工薄型、小型、圓型工件的理想配置。
- ▲ 使用六角扳手可在水平基座上進行3軸調整。
- ▲ 平行度0.003/100mm內,直角度0.005/100mm內。

## 53105 WST080 精密萬力 Precision Vise



N.W. 0.8kg



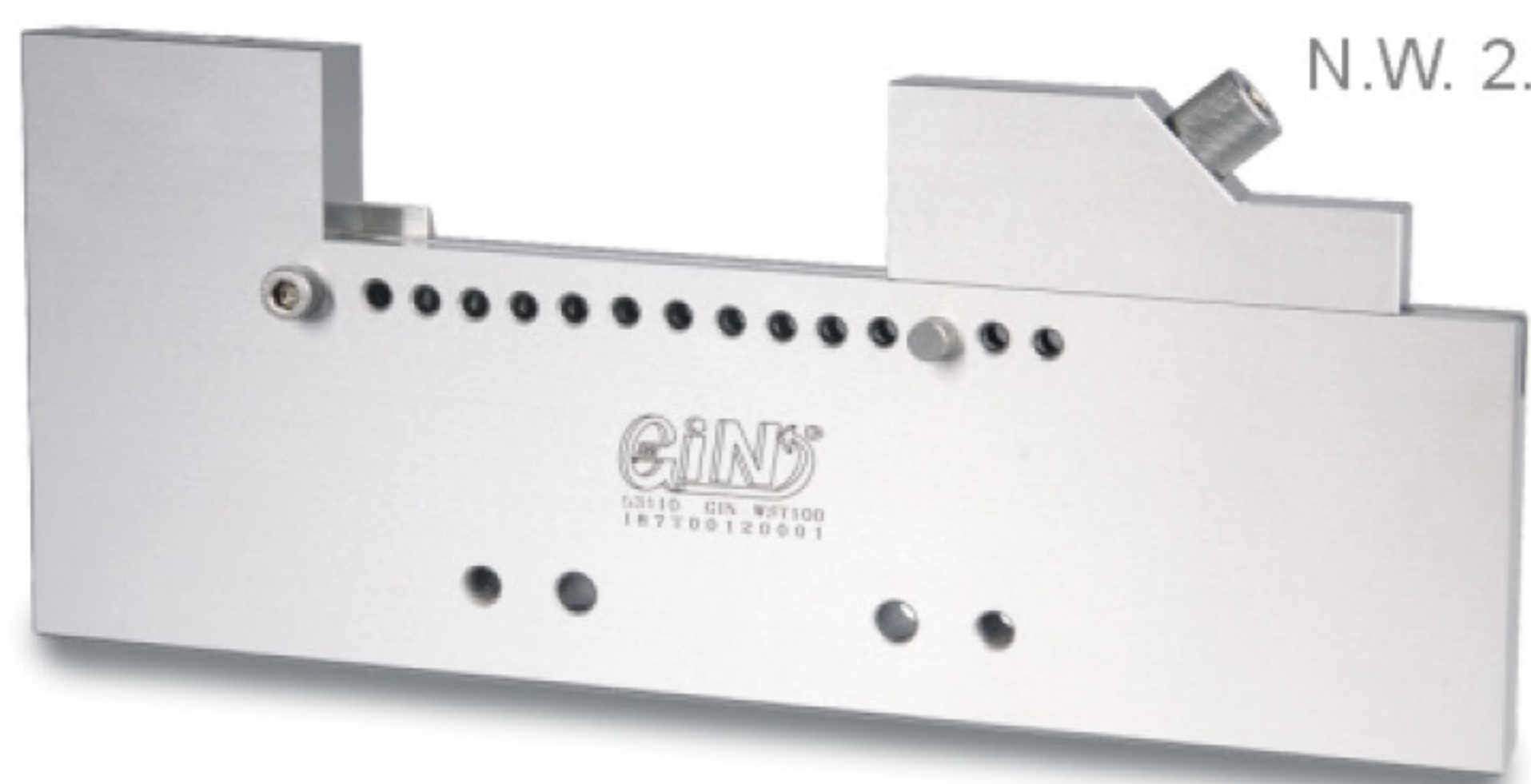
### 特點:

- ▲ 使用高級不銹鋼材料(ASSAB-STAVAX),真空熱處理至HRC45°-55°,再進行超深冷處理,然後進行研磨加工及應力消除,因此本體不易變形。
- ▲ 與水平基座配合使用,可上下、左右、前後調整水平。(如安裝例)
- ▲ 平行度0.003/100mm內,直角度0.005/100mm內。

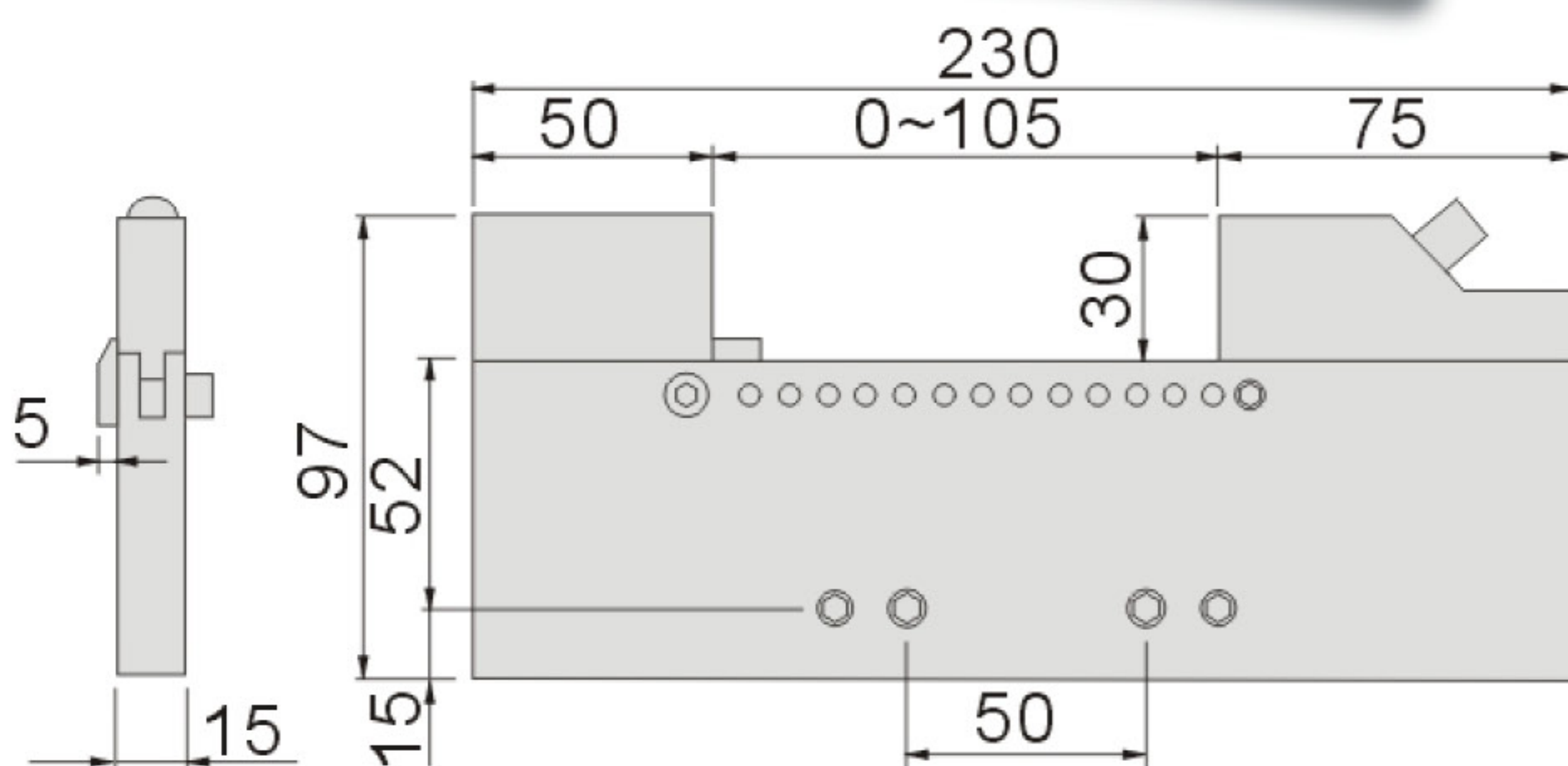
安裝實例:



## 53110 WST100 精密萬力 Precision Vise



N.W. 2.0kg



### 特點:

- ▲ 使用高級不銹鋼材料(ASSAB-STAVAX),真空熱處理至HRC45°-55°,再進行超深冷處理,然後進行研磨加工及應力消除,因此本體不易變形。
- ▲ 與水平基座配合使用,可上下、左右、前後調整水平。(如安裝例)
- ▲ 平行度0.003/100mm內,直角度0.005/100mm內。

安裝實例:

